

『放射性物質測定』

当協会へご相談ください

「ゲルマニウム半導体を用いたガンマ線スペクトロメトリーによる核種分析」を開始いたしました。

測定放射性物質：ヨウ素(I-131)、セシウム(Cs-134、Cs-137)

測定試料：飲料水等の水質試料
土壌、焼却灰等の固形物試料
農産物、水産物、加工食品、輸出食品等

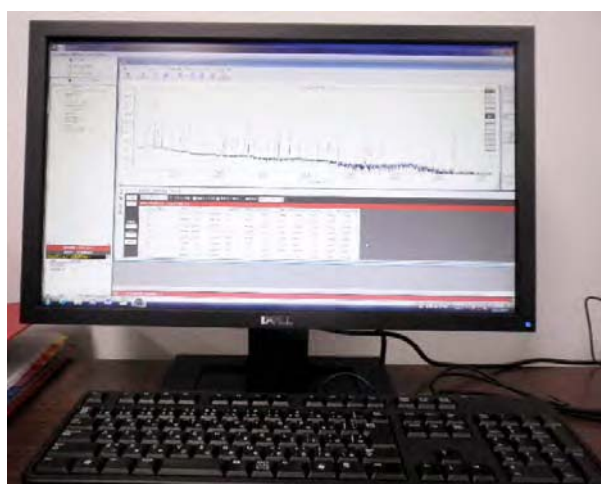
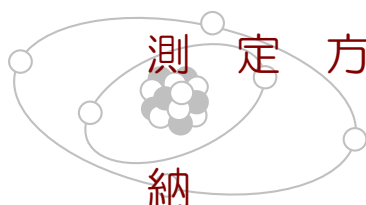
測定方法：「緊急時における食品の放射能測定マニュアル」による核種分析法

納期：速報2～3営業日（標準）

速報についてはご相談ください。

報告書は速報後3日程度

(試料の状態・検査の状況により、納期が多少変動する場合がありますので、申込み時にご確認ください。)



社団法人 埼玉県環境検査研究協会
業務本部 業務課

〒330-0855 さいたま市大宮区上小町1450番地11

E-MAIL gyoumu@saitama-kankyo.or.jp

URL:<http://www.saitama-kankyo.or.jp>

TEL 048-649-5499 FAX 048-649-5543